



Le numérique à la découverte de la Ville

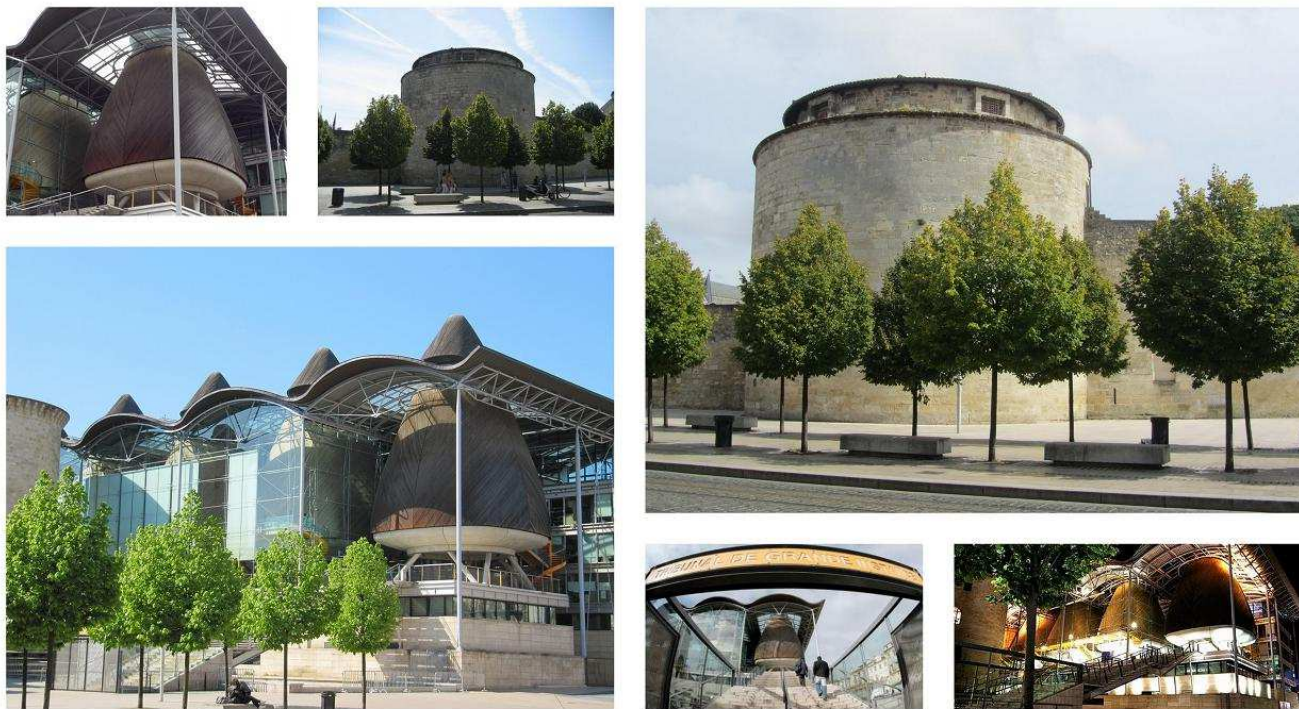
Chasse aux trésors « Geocaching »

Circuit - Justice et religion

Samedi 18 Octobre 2014



Le tribunal de Grande Instance GC3JH4W



Érigé en 1998 le Tribunal de Grande Instance de Bordeaux fonde son armature dans les vieilles pierres de Bordeaux pour s'élever de verre et de bois. Entre tradition et modernité architecturale, l'ensemble se distingue par ses grandes parois de verre transparent et ces cinq salles d'audience coniques toutes de bois. Adossé au Palais de Justice, il est situé en plein centre de Bordeaux et peut être visité. Important aussi, sur son parvis, gravés sur des plaques de métal, différents articles de lois marquantes, inaliénables et symboliques...

Aide : Magnétique



Indice :



Palais de justice

GC3JH4Y



Construit selon les plans de l'architecte Thiac (Joseph Adolphe) entre 1839 et 1846 sur l'emplacement de l'ancien fort du Hâ, le palais de justice de bordeaux occupe toute une face de la place de la République. Inspiré du Parthénon d'Athènes il présente un péristyle de 12 colonnes qui se trouvent surplombées par trois frontons ouvragés de forme triangulaire, une horloge ornant aujourd'hui celui du centre. On y accède par un escalier monumental après avoir franchi d'imposantes grilles forgées. Parmi les procès célèbres qui s'y sont déroulés, on retiendra celui de Marie Besnard et plus récemment celui de Maurice Papon.

Aide : Aimantée



Indice :



Eglise Sainte Eulalie GC3JJE1



La place et l'église Sainte-Eulalie auraient été construites sur le légendaire emplacement d'une chapelle élevée par Charlemagne, et marquait l'angle sud-ouest du rempart médiéval. L'église actuelle a subi de nombreux remaniement mais l'on peut encore admirer le petit portail du mur nord de l'édifice, qui date du 15e siècle. La flèche du clocher, ébranlée par la foudre, avait du être démontée à la fin du 18e siècle et la façade occidentale fut entièrement remaniée au 20e siècle, déposant ainsi le portail gothique que Raymond de Birac avait offert à la ville en 1371. Cette place tranquille située à l'emplacement de l'ancien enclos de l'église fut largement remaniée au 19e siècle. Le cimetière fut supprimé après 1794 et la place fut plantée. Un porche construit par Poitevin en 1828 agrémentait l'entrée de l'église dont la nef fut prolongée et la façade principale rebâtie en 1903 par l'architecte Magne. Le clocher, haut de 54 m, fut découronné à deux reprises par la foudre et rebâti (en 1612 et 1803). Son aspect actuel est le résultat de sa reconstruction en 1863-1864 par l'architecte Gustave Alaux.

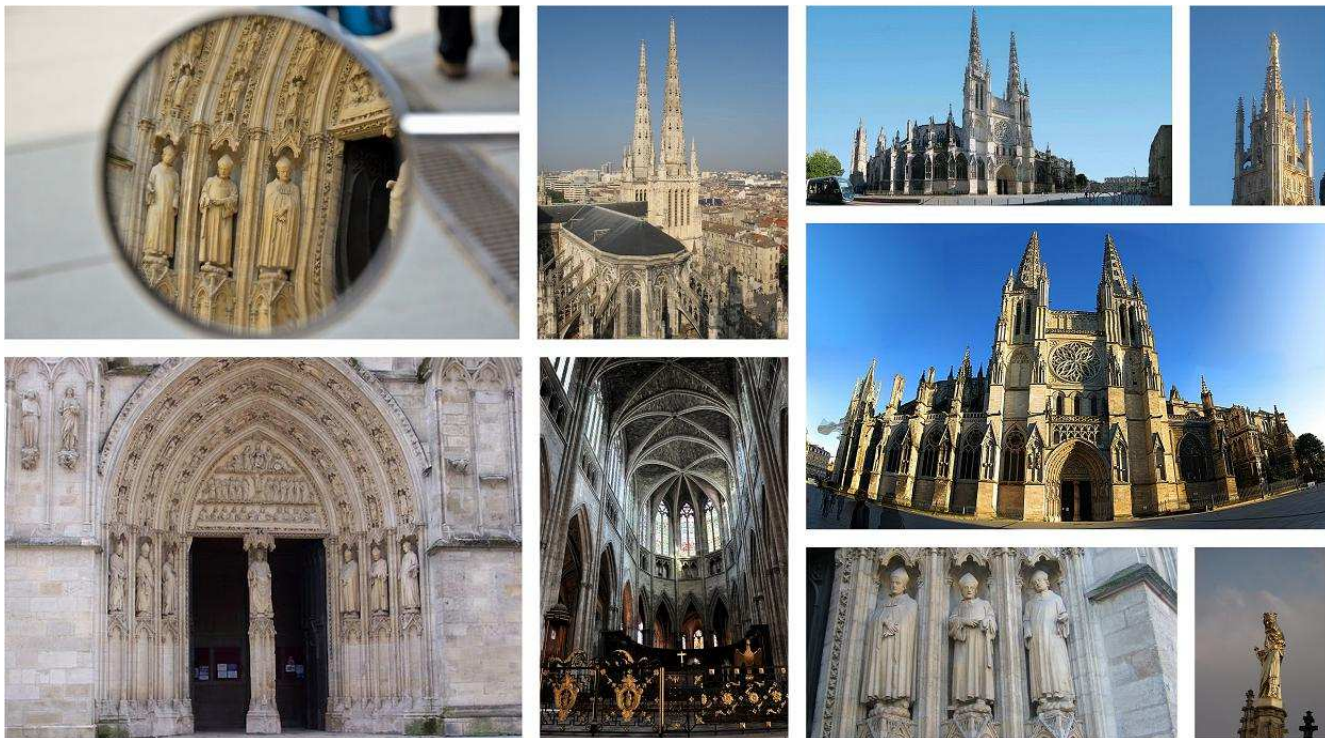
Aide : Bas de la grille



Indice :



La Cathédrale GC3B81C



La **cathédrale Saint-André de Bordeaux**, située sur la place Pey-Berland, est le lieu de culte le plus imposant de Bordeaux. Elle fut consacrée en 1096. Elle a été reconstruite dans le style gothique du XII au XVI siècles. Dans cette église fut célébré, en 1137, le mariage d'Aliénor d'Aquitaine, alors âgée de quinze ans, avec le futur Louis VII, roi des Francs.

Aide : Magnétique



Indice :





Initiation - Géocaching

Les différents types de caches



Traditional Cache (*Cache Traditionnelle*)

C'est le type de Geocache originel. Il se compose à minima, d'un conteneur, d'un *Log-book* ou de feuillets pour loguer. Les conteneurs de dimension plus grande peuvent généralement accueillir des objets d'échange. Les «Nano» ou «micro» sont des caches dont le conteneur est minuscule et ne pouvant accueillir qu'un feuillet pour les logs. Les coordonnées indiquées sur le descriptif d'une cache traditionnelle indiquent l'emplacement exact de la cache.



Multi-cache - Cache offset (*Multi-cache – Cache « déportée »*)

Un cache multi-(«multiple») implique deux ou plusieurs endroits. L'emplacement final est un conteneur physique. Il existe de nombreuses variantes, mais la plupart des multi-caches comportent des indices pour trouver la seconde cache, la seconde des indices pour la troisième, et ainsi de suite. Une cache *offset* (vous vous rendez à un endroit et y obtenez des informations pour accéder à la cache finale) est considérée comme un cache multi-.



Mystery or Puzzle Caches or Unknown (*Caches mystère ou puzzle ou Inconnue*)

Le « fourre-tout » dans les différents types de cache, cette forme de chasse au trésor peut impliquer des énigmes compliquées que vous devrez d'abord résoudre pour déterminer les coordonnées. Ces caches deviennent souvent le terrain d'essai pour créer de nouveaux types de caches ayant un caractère particulier et qui ne rentreraient pas dans une autre catégorie.



EarthCache

Une EarthCache est un lieu spécifique que les gens peuvent venir visiter pour en apprendre davantage sur une caractéristique unique des Sciences de la Terre. Les descriptifs d'EarthCache contiennent un ensemble de notes éducatives ainsi que les coordonnées de cache. Les visiteurs grâce aux EarthCaches peuvent découvrir comment notre planète a été façonnée par des processus géologiques, comment l'on peut gérer ses ressources et comment les scientifiques recueillent des preuves pour en savoir plus sur notre planète Terre. Pour plus d'informations sur les EarthCaches, visitez

<http://www.earthcache.org/>.



Wherigo™ Cache

Wherigo est un ensemble d'outils pour créer et jouer des aventures conçues à l'aide du GPS, dans le monde réel. En intégrant une activité Wherigo, appelée cartouche, pour découvrir une cache, le Geocaching peut devenir une expérience plus enrichissante encore. Entre autres utilisations, Wherigo permet aux Geocacheurs d'interagir avec des éléments physiques et virtuels tels que des objets ou des personnages, tout en recherchant un véritable container de Geocache. Un dispositif Wherigo-GPS compatible est nécessaire pour jouer une cartouche. Pour en savoir plus Wherigo.com.



Event cache (*Cache rencontre/Èvènement*)

Un Event est un rassemblement de Geocacheurs locaux ou d'organisations de Geocaching pour échanger sur le Geocaching. Le descriptif d'un Event mentionne date, heure et coordonnées de son emplacement. Après l'évènement, la cache/Event est archivée.



WWW.GEOCACHING.COM

GEOCACHING (Payant)



C:GEO (Gratuit)



www.geocaching-tourisme-aquitaine.fr/